

# Capítulo 1: Dibujo Técnico Industrial

## Introducción

Los primeros dibujos que aparecieron fueron las pinturas rupestres, en las cuales se representaba todo lo que se encontraba alrededor, como por ejemplo escenas de caza, animales, etc.

A lo largo del tiempo la comunicación por medio de dibujos fue evolucionando hasta que aparecieron dos tipos de representaciones, la artística y la técnica.

El dibujo artístico es la representación gráfica de los objetos que se encuentran a nuestro alrededor, para expresar ideas y sentimientos a partir de la observación (fig. 1). Por otra parte, el dibujo técnico es la representación exacta de la forma de los objetos (fig. 2).

Un boceto realizado por un artista podrá tener un significado e interpretación diferente para cada persona que lo observe; sin embargo, de un dibujo técnico sólo se podrá sacar una interpretación determinada, aunque haya sido realizado a mucha distancia de donde se lleve a cabo su lectura.

El dibujo técnico representa elementos que poseen formas, dimensiones, materiales, acabados superficiales, tolerancias, etc. Así, cuando una pieza sea mecanizada, cumplirá las especificaciones marcadas por el cliente y desarrollará perfectamente la labor para la que fue diseñada. Todas estas premisas se harán constar en los planos, empleando un sistema gráfico, y utilizando una simbología normalizada que asegure la transmisión concreta y precisa de toda información necesaria.

En definitiva, podemos decir que el dibujo industrial es el lenguaje más universal que existe, ya que, gracias a la normalización de este sistema, un determinado plano puede ser interpretado en cualquier lugar del mundo.

En este texto profundizaremos en el estudio del dibujo técnico, analizando la forma de realizarlo y la manera de interpretarlo.

Fig. 1 Pintura artística al óleo.

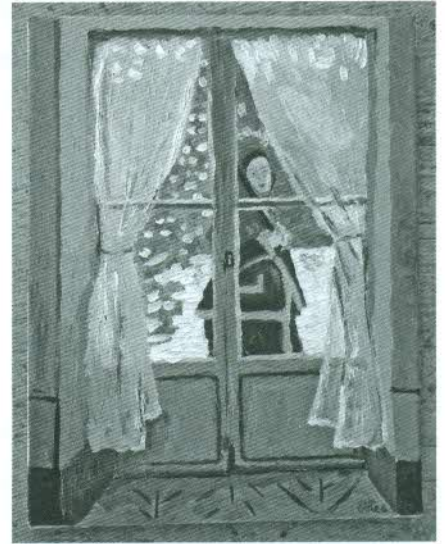


Fig. 2 Plano para la ejecución de una pieza.

